

# STAND DER GEBIETSENTWICKLUNG QUARTIERSMANAGEMENT AUGUSTE-VIKTORIA-ALLEE

18. Mai 2017 - Ausschuss für  
Sozialraumorientierung

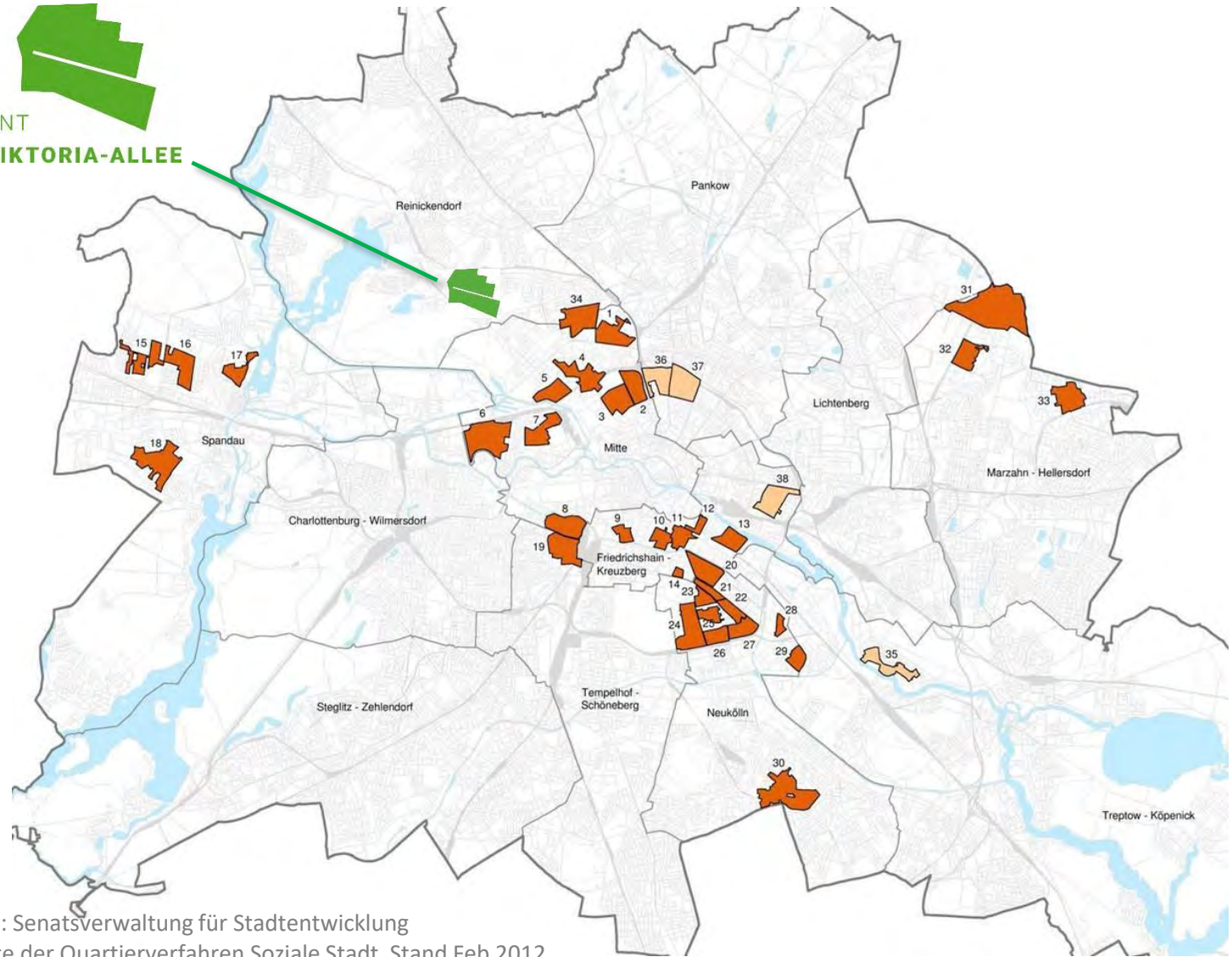


**S25**  
Bonhoefer Klinik

# EINORDNUNG DES GEBIETES IM STADTRAUM

QUARTIERS  
MANAGEMENT

**AUGUSTE-VIKTORIA-ALLEE**



Quelle: Senatsverwaltung für Stadtentwicklung  
Gebiete der Quartierverfahren Soziale Stadt, Stand Feb 2012

# EINRICHTUNGEN

## LEGENDE

### BILDUNG

- 1 Hermann-Schulz-Grundschule
- 2 Mark Twain Grundschule
- 3 Max Beckmann Oberschule
- 4 Reinecke Fuchs Grundschule
- 5 Bibliothek Reinickendorf-West

### KINDERGÄRTEN

- 1 AWO Kita Kinderwelt & Kleine Kinderwelt
- 2 KITA Albert-Schweitzer
- 3 KITA Kuddelmuddel
- 4 KITA „Antonia“
- 5 KITA „Die Kleinen Grünschnabel“
- 6 Humanistische Kita General-Woyne-Straße
- 7 Katholische Kindertagesstätte St. Rita
- 8 KITA „Hakuna Matata“
- 9 KITA Albatros
- 10 KITA „Wortschmiede“
- 11 KITA Schillingstraße
- 12 Vorschulgruppe Schillingstraße
- 13 Familienzentrum Sonnenlicht gGmbH und „KITA Lustige Spatzen“
- 14 KITA Nord-West
- 15 KITA Ollenhauer Straße

### SOZIALES & NACHBARSCHAFT

- 1 Hausgemeinschaft Zobelitzstraße
- 2 Kibz-Arena (Bolzplatz)
- 3 DRK Kreisverband Reinickendorf-Wittenau e.V.
- 4 DRK Migrationsberatung für erwachsene Zuwanderer
- 5 Familienpunkt Reinickendorf
- 6 Interkulturelle Lern- und Begegnungsstätte
- 7 Freunde alter Menschen e.V.
- 8 Seniorenwohnhaus
- 9 Mehrgenerationenhaus
- 10 Interkultureller Frauen- und Mädchentreff
- 11 Jugendcafé Laiv
- 12 Seniorenzentrum

### RELIGION

- 1 Albert-Schweitzer Kirche
- 2 Neuapostolische Kirche
- 3 Kath. Kirchengemeinde St. Rita
- 4 Evangelische Segenkirche
- 5 Evangelische Gemeinschaft Reinickendorf im Gemeinschafts-Diakonieverband Berlin e.V.
- 6 Jehovas Zeugen Versammlung
- 7 Sikh Tempel, Gurdwara Sri Guru Singh Sabha Berlin e.V.

### EINZELHANDEL

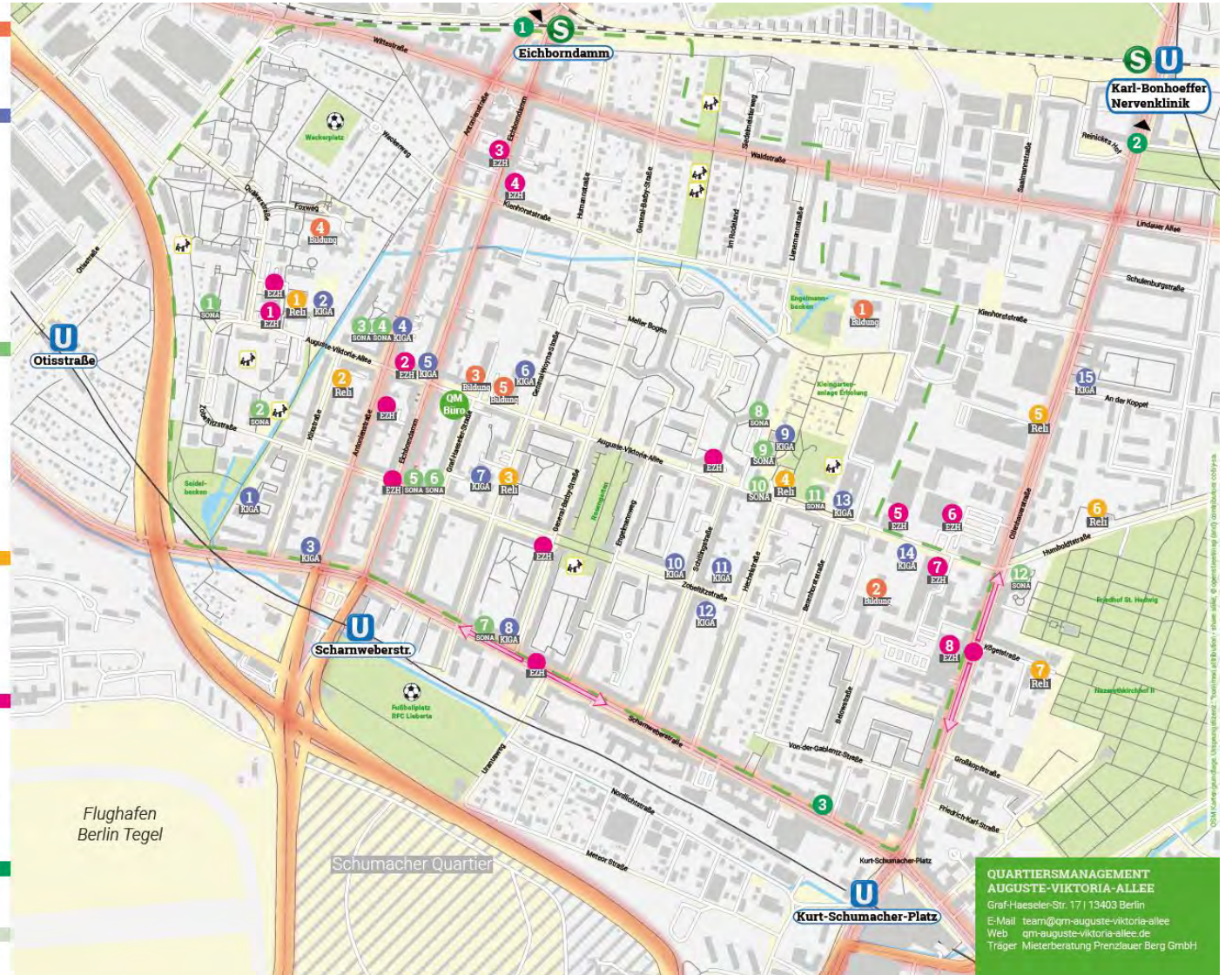
- 1 EDEKA
- 2 Nahkauf
- 3 NP-Markt
- 4 Inter Markt (russischer Supermarkt)
- 5 Garten Center
- 6 Fachmarktzentrum (Reichelt, Aldi, Alnatura, DM)
- 7 Baumarkt
- 8 Kaufland
- 9 Kleinteller Einzelhandel im QM Gebiet

### FLÜCHTLINGSUNTERKUNFTE

- 1 Flüchtlingsunterkunft im Marie-Schlei-Haus
- 2 Flüchtlingsunterkunft Karl-Bonhoefer-Klinik
- 3 Flüchtlingsunterkunft Scharnweber-Str.

### SPIELPLÄTZE

- 1 Spielplatz
- 2 Sportplatz



**QUARTIERSMANAGEMENT  
AUGUSTE-VIKTORIA-ALLEE**  
Graf-Haeseler-Str. 17 | 13403 Berlin  
E-Mail: [team@qm-auguste-viktoria-allee.de](mailto:team@qm-auguste-viktoria-allee.de)  
Web: [qm-auguste-viktoria-allee.de](http://qm-auguste-viktoria-allee.de)  
Träger: Mieterberatung Prenzlauer Berg GmbH

# CHARAKTERISTIK DES GEBIETES

## Wohnumfeld

- heterogenes Gebiet, mit sehr unterschiedlicher Bebauung
- Lärmbelastung durch Tegel, Autobahn, Autobahzubringer
- Einkaufsstraße Scharnweberstraße, problematische Veränderung des Einzelhandels
- wenige, verstreute, kleinere, zu entwickelnde Grünflächen, wenig Spielplätze
- Mehrere große Wohnungsbaugesellschaften und -genossenschaften

## Soziale und Bildungseinrichtungen

- Familien- und Jugendzentrum, Interkultureller Frauen- und Mädchentreff
- katholische- und evangelische Kirchengemeinde
- ca. 13 Kitas, 3 Grundschule, 1 Oberschule
- Stadtteilbibliothek
- Streetwork Gangway

## Bevölkerungsstruktur

- ca. 22.000 Einwohner
- hohe Vielfalt
- viele Junge, große Familien
- hoher Anteil von Menschen mit Migrationshintergrund
- viele neue Gruppen (u.a. Roma, Flüchtlinge)

# QM-TEAM



Unser Team (v.l.n.r.) Adem Erenci, Silke Klessmann (in Elternzeit), Sare Özer und Sebastian Bodach.

Quartiersmanagement Auguste-Viktoria-Allee | Graf-Haeseler-Str. 17 | 13403 Berlin  
team@qm-auguste-viktoria-allee.de | www.qm-auguste-viktoria-allee.de

# FONDSSTRUKTUR QUARTIERS- MANAGEMENT

## Aktionsfonds

- 10.000 € im Jahr
- Sachkosten für kurzfristige, aktivierende Projekte und Aktionen
- monatlich zu beantragen

## Projektfonds

- Ein Programmjahr = ca. 280.000 € für drei Haushaltsjahre
- Programmplanung im Herbst für drei Folgejahre
- Projekte basieren auf Bedarfen im IHEK

## Baufonds

- Bauvorhaben ab 50.000 €
- Grundlage ist das integrierte Handlungs- und Entwicklungskonzept
- Ab 2017

# HANDLUNGS- ORGANE QUARTIERS- MANAGEMENT

## Aktionsfondsjury

- Anwohnerinnen und Anwohner
- Entscheidet über den Aktionsfonds
- tagt monatlich, öffentlich

## Quartiersrat

- Anwohnerinnen und Anwohner
- „starke Partner“ - Stadtteilakteure
- tagt monatlich, öffentlich

## Steuerungsrunde

- Senatsverwaltung für Stadtentwicklung und Umwelt
- Bezirksamt
- Quartiersmanagement-Team

# AKTIONS- FONDSJURY

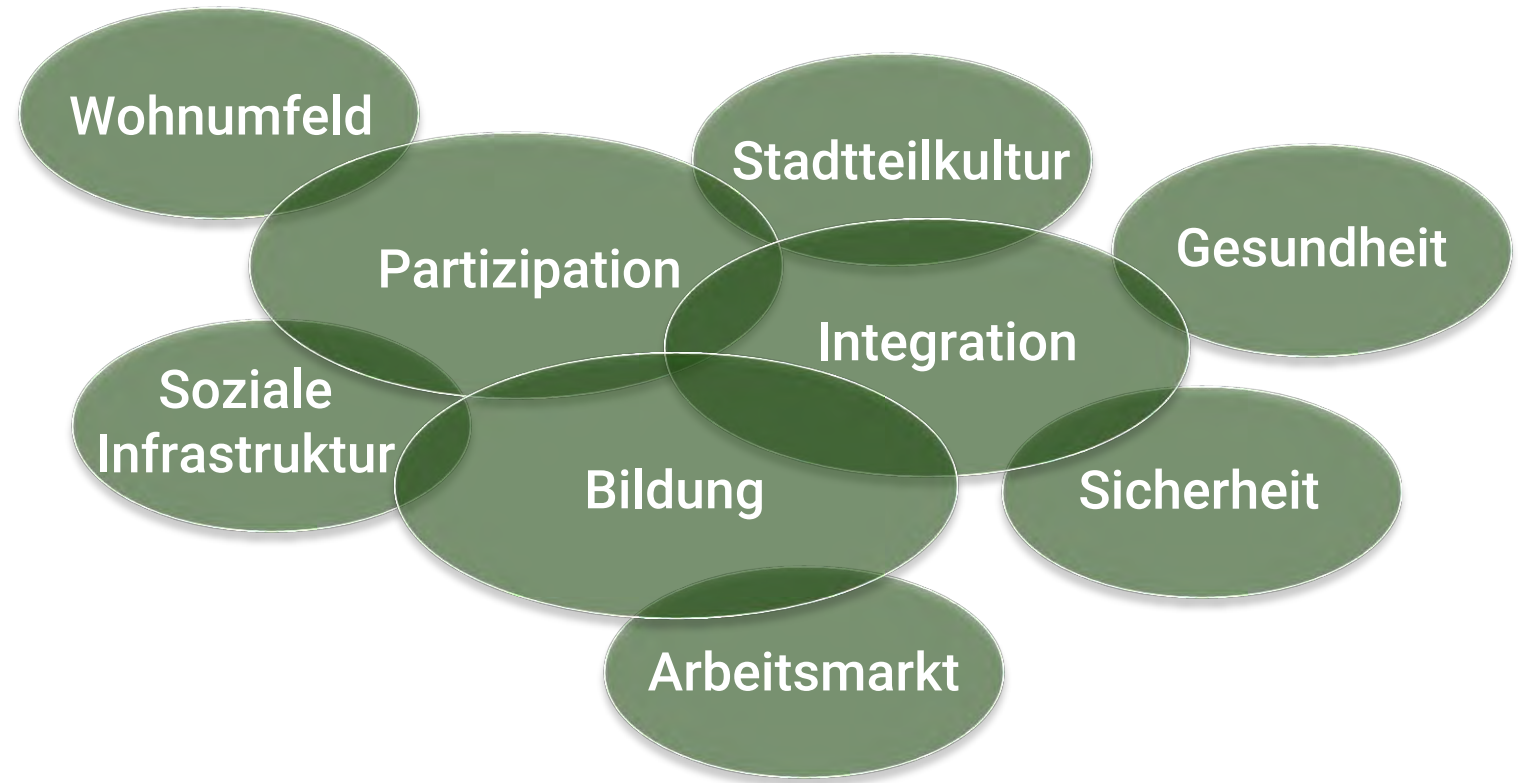




# QUARTIERSRAT



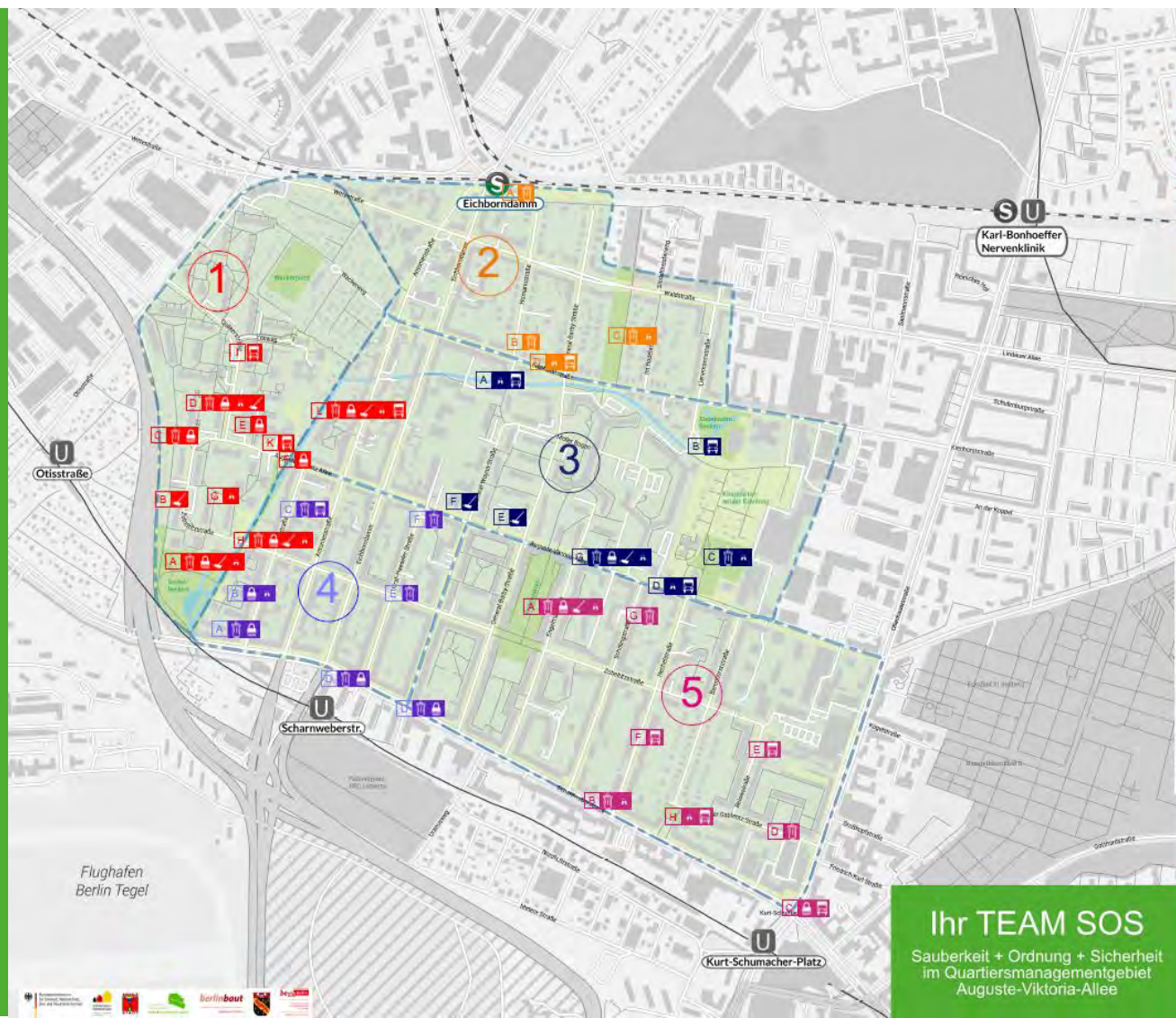
# HANDLUNGSSCHWERPUNKTE



# AKTIONSFONDS- PROJEKTE



# PROJEKTFONDS- PROJEKT „SAUBERKEIT UND SICHERHEIT“



## Legende

- Sauberkeit
  - Sicherheit
  - Ordnung / Pflege
  - Aufenthaltsqualität
  - Verkehr (Auto/Rad/Fuß)
- 
- A** Seidebecken
  - B** Gehweg vor den Gärten
  - C** Autoabfahrrinne
  - D** Grünfläche Gewobag
  - E** AVA (zwischen Kixstr. und Q.äckerstr.)
  - F** Einkaufszentrum
  - G** Spielplätze Gewobag
  - H** Kioxstraße
  - I** Busstrecke 125 Fowag und Antonienstr.
  - K** AVA vor der Segenskirche
  - L** Kienmönstaben (Wegverbindung)
  - A** Grünflächen vor S-Bahnhof
  - B** Kienmönst. Ecke Hornamstr.
  - C** Grünstraßen
  - D** Kienmönst. Straße
  - A** Fußweg am Kienmönstaben
  - B** Parkplatz der Kienmönstabenanlage
  - C** Bereich um die Segenskirche
  - D** AVA - verkehrsberuhigter Bereich
  - E** runder Platz in Wohnbereich
  - F** Grünfläche vor der Bibliothek
  - G** AVA (Eichborndamm bis Kix "Lustige Spalten")
  - A** Scharnwebestr. 71-75
  - B** Hinterhof in der Kioxstraße
  - C** obere Kioxstraße
  - D** U-Bahn-Eingänge Scharnwebestr.
  - E** Zobelstr. 59-71 / Graf-v. Haasestr. 1-8
  - E** Schwelweg zur Max-Beckmann-Oberschule
  - A** Rosenanlagen und Spielplatz
  - B** Scharnwebestr.
  - C** Scharnwebestr.
  - D** Von-den-Gablenz-Str.
  - E** Belowstraße
  - F** Hochstraße
  - G** Schillingstraße
  - H** Grünfläche Bienenhorst / Scharnwebestr.

**Ihr TEAM SOS**  
Sauberkeit + Ordnung + Sicherheit  
im Quartiersmanagementgebiet  
Auguste-Viktoria-Allee

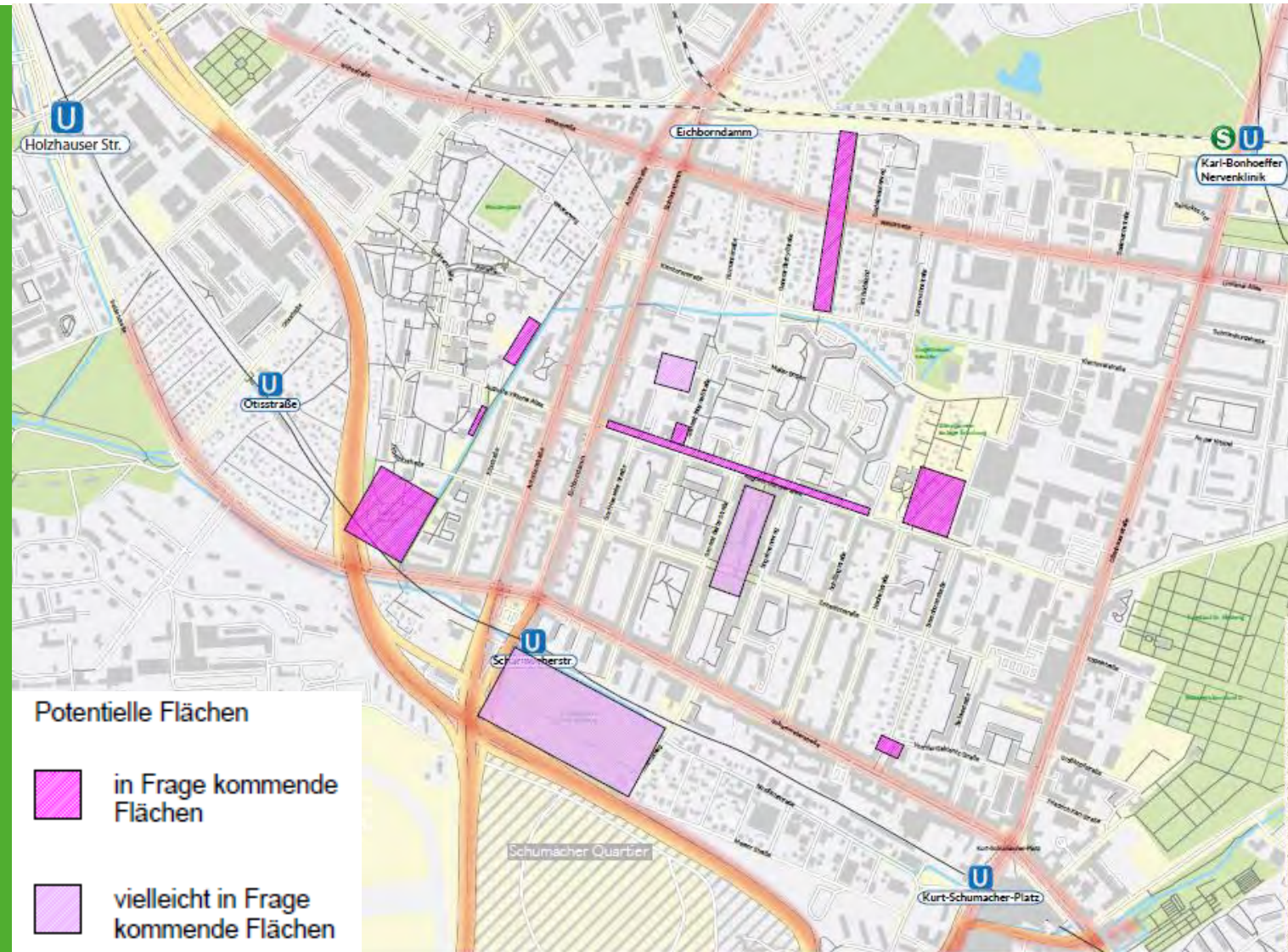
# PROJEKTFONDS- PROJEKT „SAUBERKEIT UND SICHERHEIT“



# PROJEKTFONDS- PROJEKT "LESEFESTIVAL"

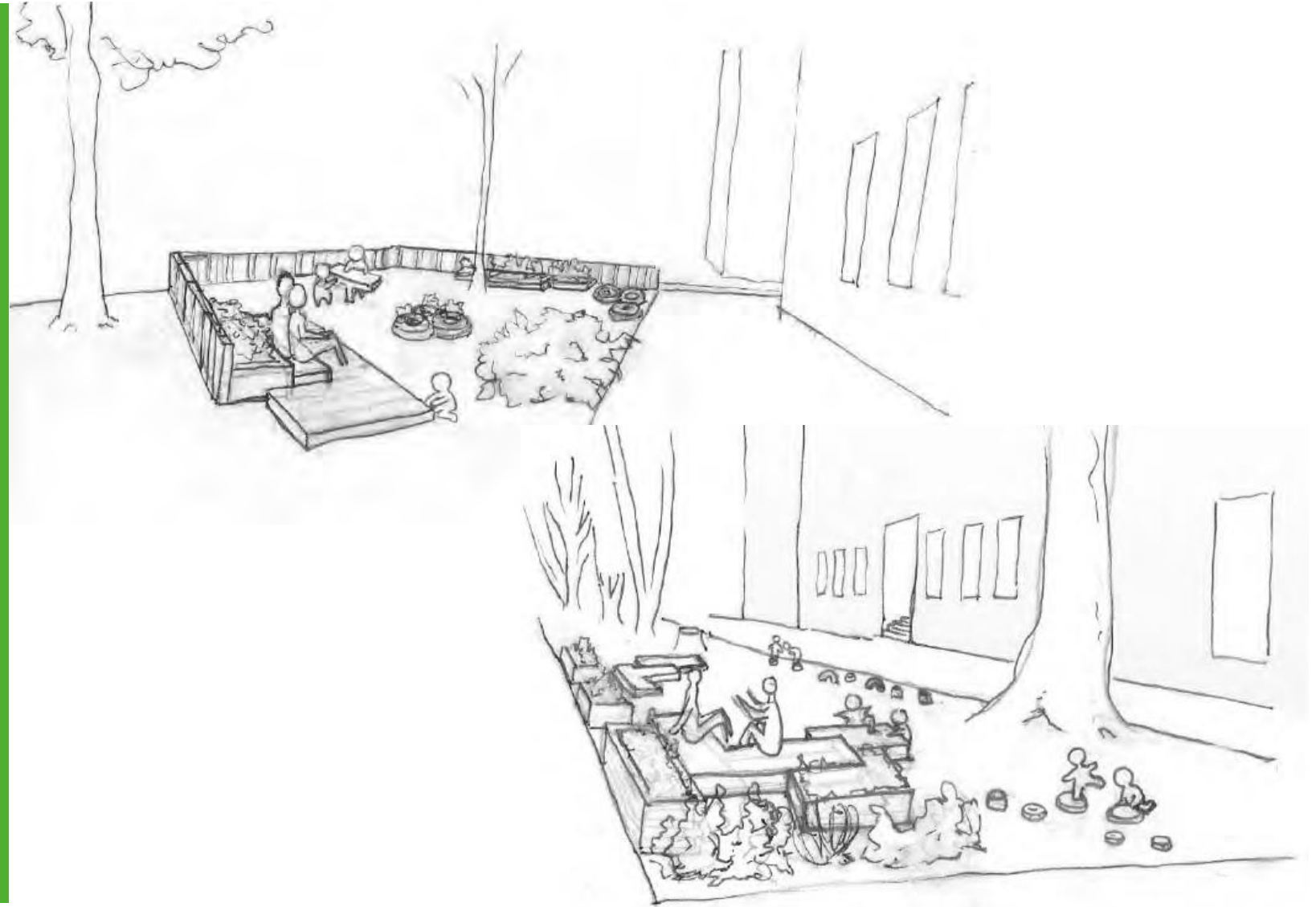


# PROJEKTFONDS- PROJEKT „GRÜNE AUGUSTE“



# PROJEKTFONDS- PROJEKT „GRÜNE AUGUSTE“

(QUELLE: BWGT E.V.)





# PROJEKTFONDS- PROJEKTE 2017

„Illumination Auguste-Viktoria-Allee“

„Ehrenamtsnetzwerk Schule-Kiez“

„Gewerbenetzwerk QM Auguste-Viktoria-Allee“

„Nachbarschaftsaktionen“

„Philosophiemeile“

# BAUFONDS- PROJEKTE RUNDGANG UND PRIORISIERUNG

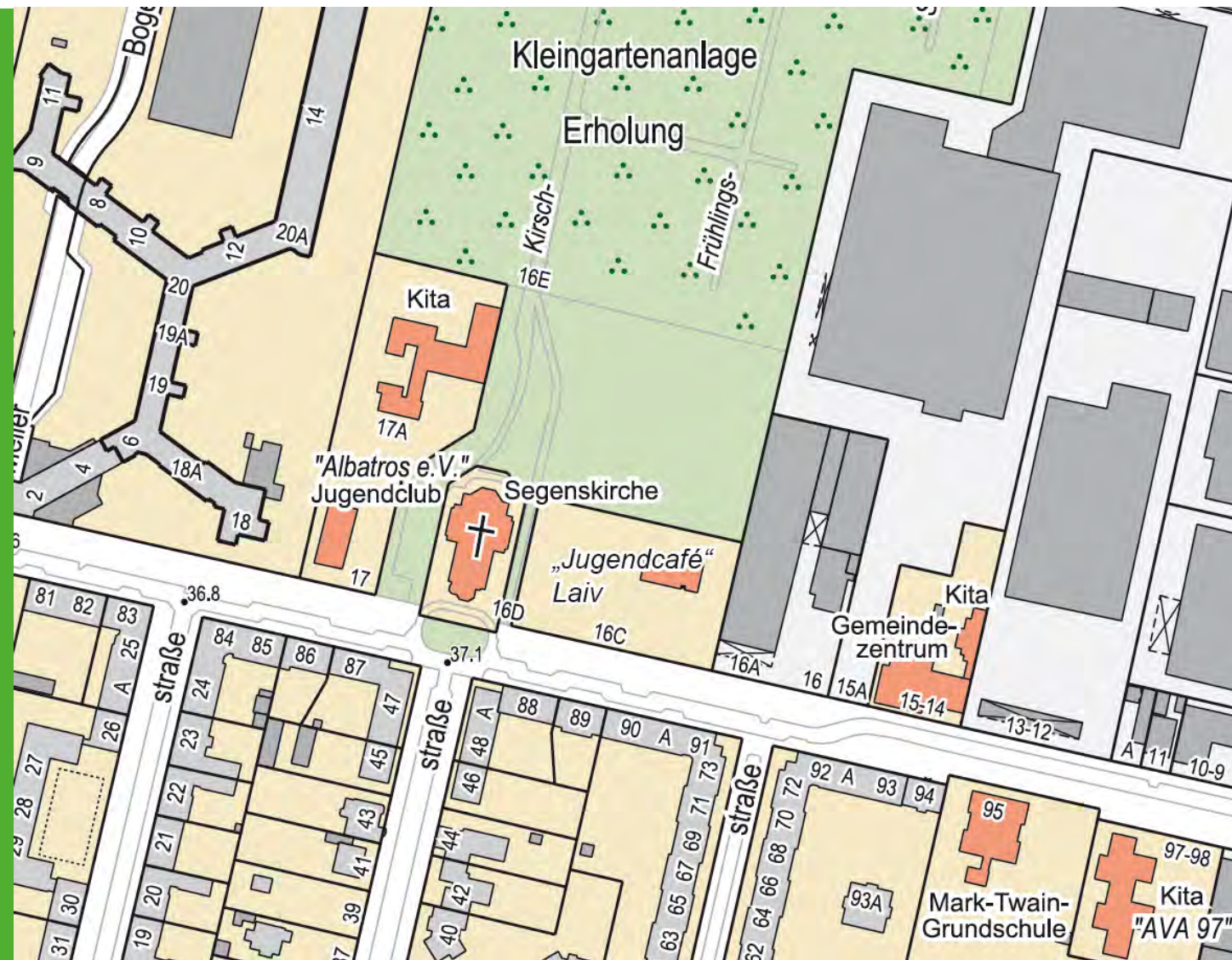


# ERGEBNIS DER PRIORISIERUNG DURCH DEN QUARTIERSRAT

## Priorisierung Bauprojekte, QR am 24.04.2017

Bauprojekt	Stimmen (max. 21)
Jugend- und Nachbarschaftszentrum	21
Stadtplatz Quäkersiedlung	11
Klix Arena und Wegachse	5
Rosengarten	5

# LAGE JUGEND- UND NACHBAR- SCHAFTSZEN- TRUM, STANDORT JUGENDCAFÉ LAIV



# NEUBAU JUGEND- UND NACHBAR- SCHAFTSZEN- TRUM, STANDORT JUGENDCAFÉ LAIV

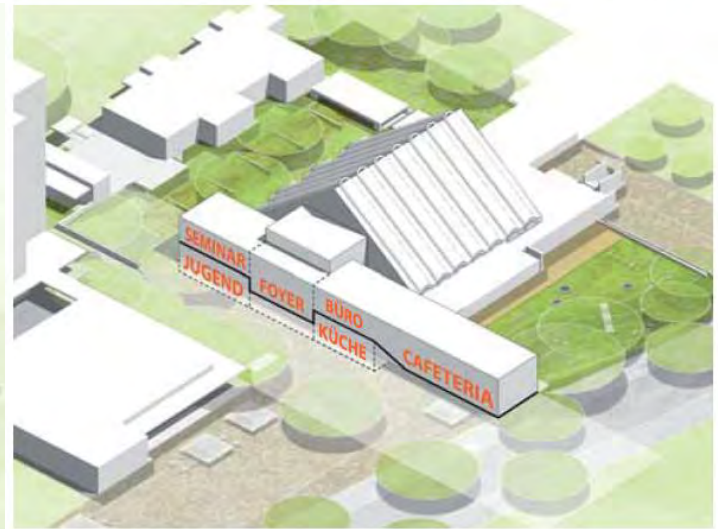


# MOMENTANE SITUATION STADTPLATZ QUÄKERSIEDLUNG



# PLANUNGEN STADTPLATZ QUÄKERSIEDLUNG

(Quelle: Strauma, Landschaftsarchitektur und DGI Bauwerk)



NACHBARSCHAFT



# PLANUNGEN STADTPLATZ QUÄKERSIEDLUNG

(Quelle: Strauma, Landschaftsarchitektur und DGI Bauwerk)

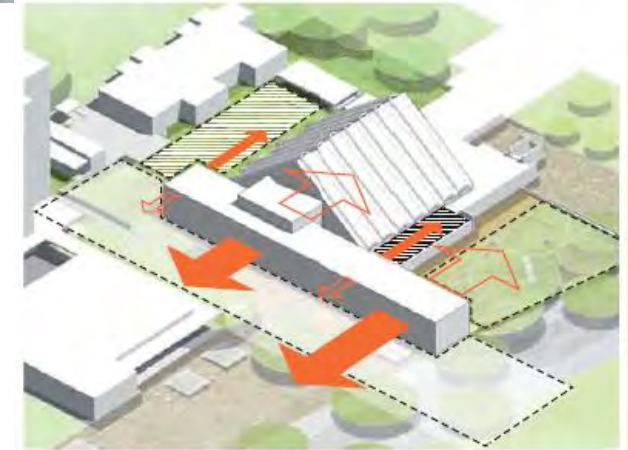


VERBINDUNG VON INNEN NACH AUSSEN

IMPRESSIONEN: CAFÉ



IMPRESSIONEN: MARKT







Bundesministerium  
für Verkehr, Bau  
und Stadtentwicklung



STÄDTBAU-  
FÖRDERUNG  
vom Bund, Ländern und  
Gemeinden



SOZIALE  
STADT



QUARTIERS  
MANAGEMENT  
AUGUSTE-VIKTORIA-ALLEE

**berlinbaut**

lebendige Quartiere



**be** im **Berlin**

Senatsverwaltung  
für Stadtentwicklung  
und Wohnen

Bezirkamt Reinickendorf

# QUARTIERSMANAGEMENT AUGUSTE-VIKTORIA-ALLEE

Graf-Haeseler-Str. 17

13403 Berlin

[team@qm-auguste-viktoria-allee.de](mailto:team@qm-auguste-viktoria-allee.de)

[www.qm-auguste-viktoria-allee.de](http://www.qm-auguste-viktoria-allee.de)

Träger: Mieterberatung Prenzlauer Berg GmbH



QUARTIERS  
MANAGEMENT

**AUGUSTE-VIKTORIA-ALLEE**